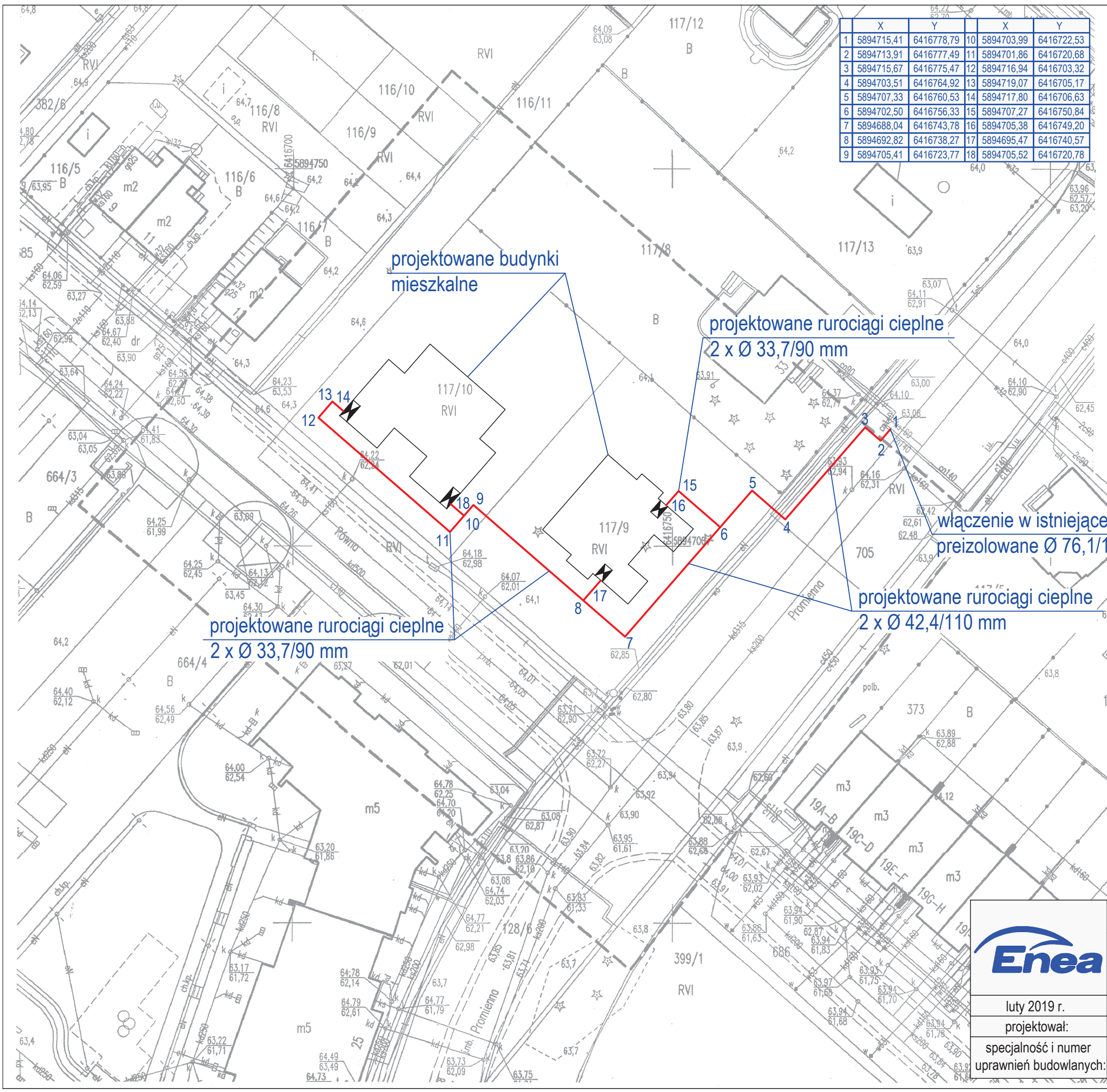


ZAŁĄCZNIK NR 5

**Zad. 1 Budowa osiedlowej sieci
cieplnej do budynków przy
ul. Promiennej dz. 117/9
oraz przy ul. Równej dz. 117/10**



	X	Y	X	Y	
1	5894715,41	6416778,79	10	5894703,99	6416722,53
2	5894713,91	6416777,49	11	5894701,86	6416720,68
3	5894715,67	6416775,47	12	5894716,94	6416703,32
4	5894703,51	6416764,92	13	5894719,07	6416705,17
5	5894707,33	6416760,53	14	5894717,80	6416706,63
6	5894702,50	6416756,33	15	5894707,27	6416750,84
7	5894688,04	6416743,78	16	5894705,38	6416749,20
8	5894692,82	6416738,27	17	5894695,47	6416740,57
9	5894705,41	6416723,77	18	5894705,52	6416720,78

Mapa do celów projektowych

Oznaczenie kancelaryjne zgłoszenia pracy geodezyjnej	WGK.6640.1.439.2018
Nazwa miejscowości	Piła
Jednostka ewidencyjna identyfikator	301901_1
nazwa	Piła - Miasto
Obręb ewidencyjny identyfikator/nazwa	0007 Piła
Skala mapy	1 : 500
Nazwa układu współrzędnych Prostokątnych płaskich Układu wysokości	„2000/6” Kronstadt
Sekcja mapy	6.194.10.03.2.4, 6.194.10.03.2.2
Oznaczenie granic obszaru, który był przedmiotem aktualizacji	-----
Mapa aktualna na dzień	26.02.2018 r.

Wzrostwo Geodezyjno-Kartograficzne
„INVEST GEO”
 inż. Adam Machocki
 77-430 KRAJENKA
 ul. Toruńska 2, tel. (67) 263-80-22
 Regon 170942281 NIP 764-144-90-22

inż. Adam Machocki
GEODETA
 18149
 ul. Toruńska 2
 77-430 KRAJENKA, ul. Toruńska 2
 nr uprawnień i podpis geodety

*) Należy podać skrótowy opis służebności gruntowej wraz ze sposobem jej oznaczenia na mapie, a w przypadku kiedy nie wykonano ustalenia obciążeń służebnościami – zamieścić stosowną informację

Poświadczam, że niniejszy dokument został opracowany w wyniku prac geodezyjnych i kartograficznych, których rezultaty zawiera operat techniczny wpisany do ewidencji materiałów państwowego zasobu geodezyjnego i kartograficznego

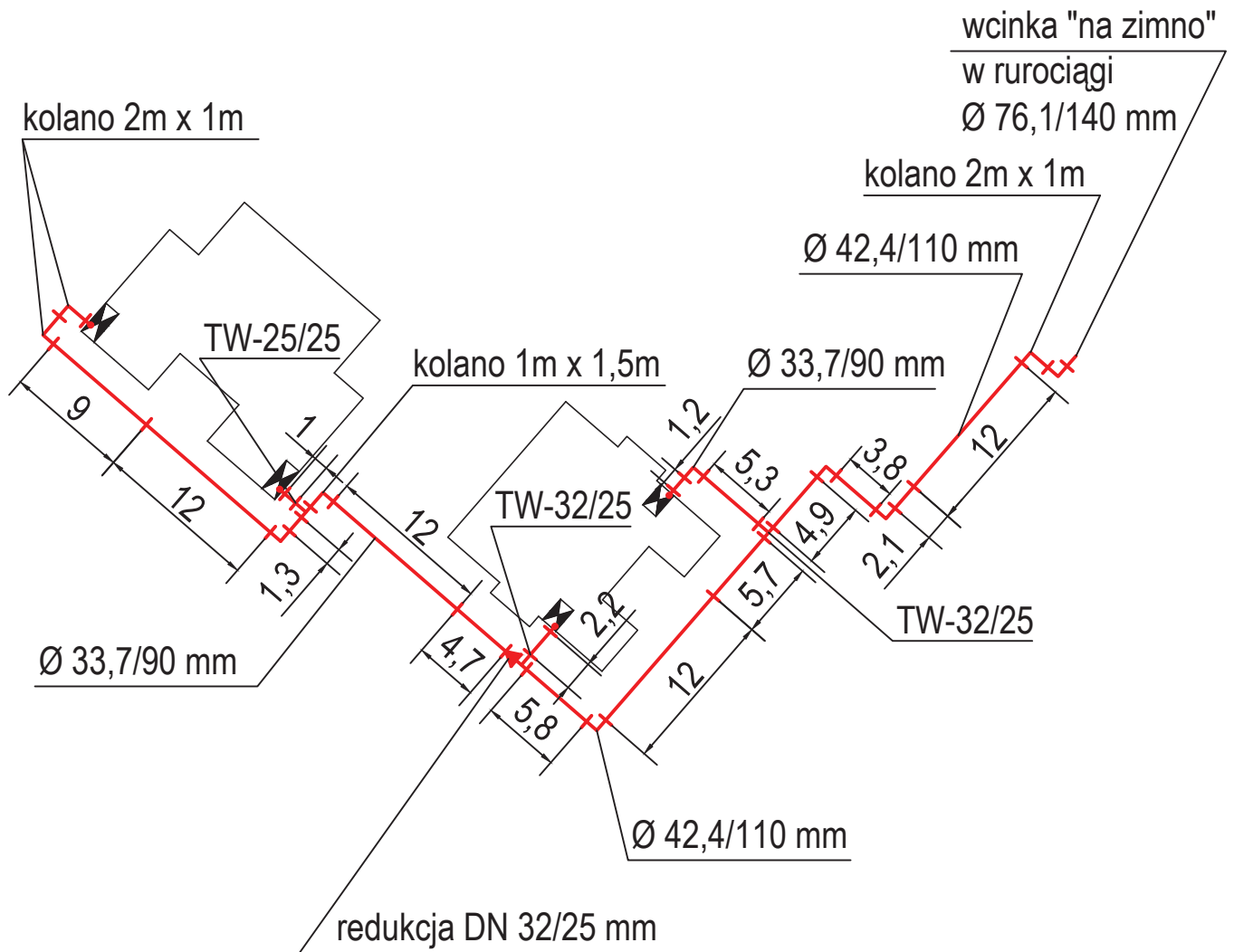
STAROSTA PILSKI
P.3019.2018. 530
 (identyfikator ewidencyjny materiału zasobu – operatu technicznego)
2018-03-01
 (data wpisania operatu technicznego do ewidencji materiałów zasobu)


z up. STAROSTY
 (imię, nazwisko i podpis osoby reprezentującej organ)

Inżynier Adam Machocki
 Inspektor w Powiatowym Ośrodku Dokumentacji Geodezyjnej i Kartograficznej

	Projekt: budowa osiedlowej sieci ciepłej do budynków przy ul. Promiennej dz. 117/9 i Równej dz. 117/10 w Piłe Inwestor: Miejska Energetyka Ciepła Piła Sp. z o.o. 64 - 920 Piła, ul. Kaczorska 20	skala 1 : 500
	Treść rysunku: Projekt zagospodarowania terenu	nr rysunku 1/4
luty 2019 r. projektował:	mgr inż. Tomasz Kondejka	
specjalność i numer uprawnień budowlanych:	instalacyjna w zakresie sieci, instalacji i urządzeń ciepłych, wentylacyjnych, gazowych, wodociągowych i kanalizacyjnych nr WKP/0177/POOS/15	

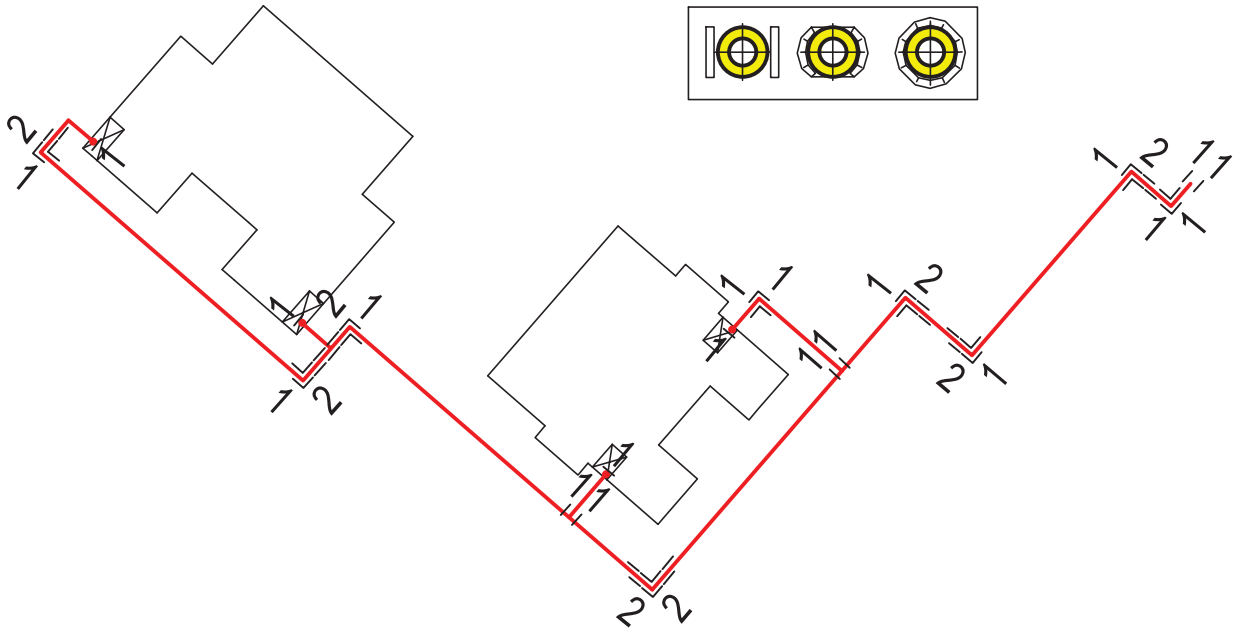
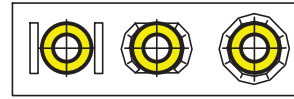
schemat montażowy:



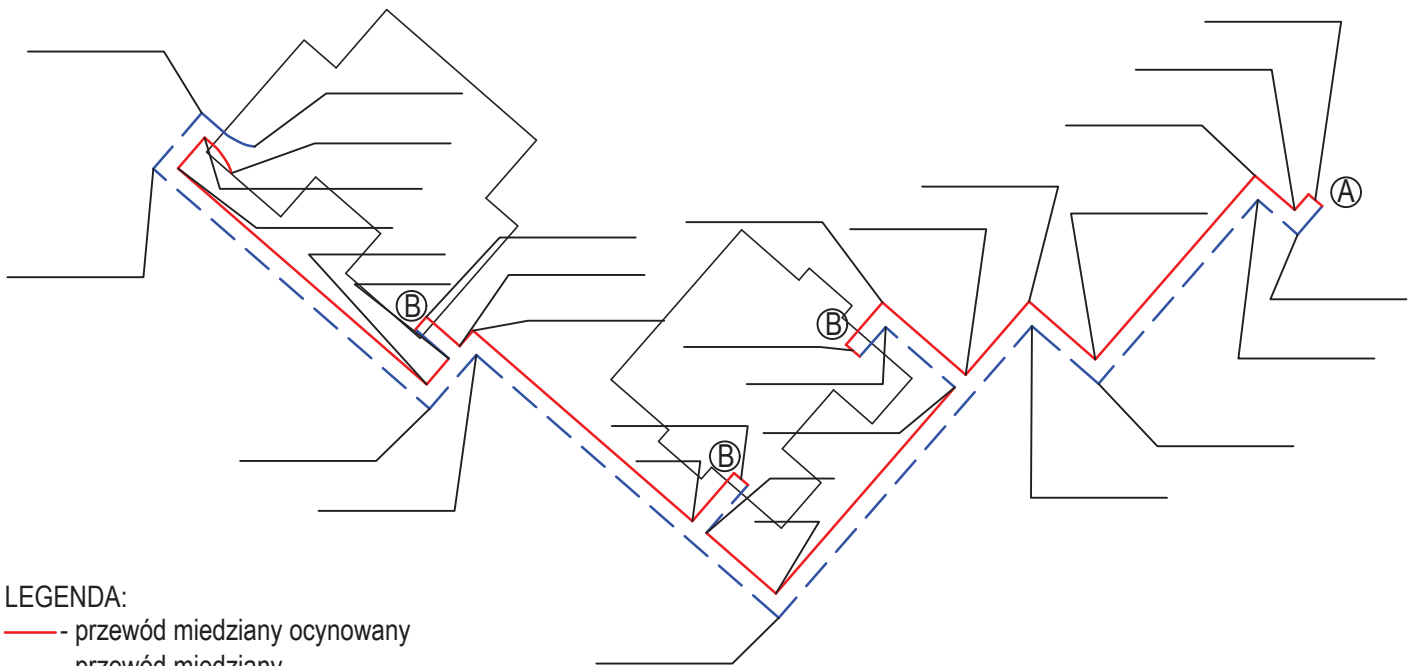
	Projekt: budowa osiedlowej sieci ciepłej do budynków przy ul. Promiennej dz. 117/9 i Równej dz. 117/10 w Piłi	skala 1 : 500
	Inwestor: Miejska Energetyka Ciepła Piła Sp. z o.o. 64 - 920 Piła, ul. Kaczorska 20	
luty 2019 r.	Treść rysunku: Schemat montażowy	nr rysunku 2/4
projektował:	mgr inż. Tomasz Kondeja	
specjalność i numer uprawnień budowlanych:	instalacyjna w zakresie sieci, instalacji i urządzeń ciepłych, wentylacyjnych, gazowych, wodociągowych i kanalizacyjnych nr WKP/0177/POOS/15	

schemat ułożenia mat kompensacyjnych:

sposoby układania mat kompensacyjnych:



schemat alarmowy dla rury zasilającej / powrotnej*:



LEGENDA:

— - przewód miedziany ocynowany


- - - przewód miedziany

A - połączyć z przewodami alarmowymi w istniejących rurociągach preizolowanych

B - zamknąć pętlę instalacji alarmowej

Na odnośnikach należy powykonawczo nanieść odległości pomiędzy zmianami kierunku przebiegu rurociągów.

* - niepotrzebne skreślić

	Projekt: budowa osiedlowej sieci ciepłej do budynków przy ul. Promiennej dz. 117/9 i Równej dz. 117/10 w Piłę	skala 1 : 500
	Inwestor: Miejska Energetyka Ciepła Piła Sp. z o.o. 64 - 920 Piła, ul. Kaczorska 20	nr rysunku 3/4
luty 2019 r.	Treść rysunku: Schemat ułożenia mat kompensacyjnych, instalacji alarmowej	
projektował:	mgr inż. Tomasz Kondejca	
specjalność i numer uprawnień budowlanych:	instalacyjna w zakresie sieci, instalacji i urządzeń ciepłych, wentylacyjnych, gazowych, wodociągowych i kanalizacyjnych nr WKP/0177/POOS/15	

ZESTAWIENIE ELEMENTÓW SIECI

Lp.	Wyszczególnienie	Jedn.	Ilość
1	Rura preizolowana L = 12 m \varnothing 42,4/110 mm	szt.	8
2	Rura preizolowana L = 12 m \varnothing 33,7/90 mm	szt.	8
3	Rura preizolowana L = 6 m \varnothing 33,7/90 mm	szt.	2
4	Kolano \varnothing 42,4/110 mm kąt 90°, ramię A=1,0m; B=1,0m (3 x Dz)	szt.	8
5	Kolano \varnothing 42,4/110 mm kąt 90°, ramię A=2,0m; B=1,0m (3 x Dz)	szt.	2
6	Kolano \varnothing 33,7/90 mm kąt 90°, ramię A=1,0m; B=1,0m (3 x Dz)	szt.	4
7	Kolano \varnothing 33,7/90 mm kąt 90°, ramię A=1,0m; B=1,5m (3 x Dz)	szt.	2
8	Kolano \varnothing 33,7/90 mm kąt 90°, ramię A=2,0m; B=1,0m (3 x Dz)	szt.	4
9	Kolano wejścia \varnothing 33,7/90 mm kąt 90°, ramię A=1,0m; B=1,0m (3 x Dz)	szt.	8
10	Zespół złącza 110 – mufa sieciowane radiacyjnie, podwójne uszczelnienie	kpl.	30
11	Zespół złącza 90 – mufa sieciowane radiacyjnie, podwójne uszczelnienie	kpl.	39
12	Trójnik wznosny DN 32/25 mm (\varnothing 42,4/110 mm / \varnothing 33,7/90 mm)	szt.	4
13	Trójnik wznosny DN 25/25 mm (\varnothing 33,7/90 mm / \varnothing 33,7/90 mm)	szt.	2
14	Zwężka preizolowana DN 32/25 mm (\varnothing 42,4/110 mm / \varnothing 33,7/90 mm)	szt.	2
15	Odgałęzienie – wcinka na zimno: - rura główna \varnothing 76,1/140 mm - kolano odgałęzienia \varnothing 42,4/110 mm, kąt 45° - izolacja wcinki - składniki PUR	kpl.	2
16	Złączka zaciskowa drutów instalacji alarmowej	szt.	150
17	Podkładka dystansowa drutu instalacji alarmowej	szt.	150
18	Maty kompensacyjne 1000x250x40 mm	szt.	122
19	Zakończenie izolacji – rękaw termokurczliwy END-CAP 90 mm	szt.	8
20	Pierścień gumowy 90 mm	szt.	16
21	Taśma ostrzegawcza MEC Pila Sp. z o.o. (dostarcza Zamawiający)	rol.	3

Materiały inne:

1. Zawór spawalny DN 25 mm – 8 szt.

PREZYDENT
MIASTA PIŁY

Dr.I.5548 - 17 L/628 /19

W MIEJSKA ENERGETYKA CIEPLNA PIŁA

P Spółka z ograniczoną odpowiedzialnością

Ł
Y
N
E
Ł

dnia 28. 01. 2019

O L. dz. 256 Dział

50/2019

T-1
Sudzi

Piła, 23.01.2019 r.

DECYZJA

Na podstawie art. 104 Ustawy z dnia 14 czerwca 1960 r. - Kodeks Postępowania Administracyjnego (Dz.U z 2018 r. poz. 2096), art. 39 ust. 3 i 3a, Ustawy z dnia 21 marca 1985 r. o drogach publicznych (Dz.U. z 2018 r. poz. 2068), § 140 ust. 1-9 rozporządzenia Ministra Transportu i Gospodarki Morskiej z dnia 2 marca 1999 r. w sprawie warunków technicznych, jakim powinny odpowiadać drogi publiczne i ich usytuowanie (Dz.U. z 2016 r., poz.124 t.j.), zarządzenia Nr 626/71/09 Prezydenta Miasta Piły z dnia 30 marca 2009 r. w sprawie upoważnienia do wydania decyzji administracyjnych w sprawach wynikających z ustawy o drogach publicznych, po rozpatrzeniu wniosku: **spółki Miejska Energetyka Ciepła Piła Spółka z o.o. ul. Kaczorska 20, 64-920 Piła**

orzeka się

wyrazić zgodę na lokalizację projektowanej sieci CO w rejonie ulicy **Promiennej** (dz. 705 obręb 7) w Pile, celem wykonania przyłączenia do miejskiej sieci ciepłowniczej budynków mieszkalnych przy ul. Promiennej dz. 117/9 segment A-B oraz przy ul. Równej dz.117/10 segment A-B z zachowaniem następujących warunków:

1. umieszczenie w pasie drogowym urządzeń infrastruktury technicznej niezwiązanej z drogą nie może naruszać elementów technicznych drogi oraz nie może przyczynić się do czasowego lub trwałego zagrożenia bezpieczeństwa ruchu albo zmniejszania wartości użytkowej drogi, a także nie może wpływać negatywnie na system korzeniowy drzew rosnących w pasie drogowym;
2. sieć należy zlokalizować zgodnie z załącznikiem mapowym stanowiącym integralną część niniejszego zezwolenia, na głębokości przewidzianej w projekcie branżowym;
3. roboty sieciowe będą wykonywane w wykopie otwartym, który zostanie zasypany i zagęszczony;
4. w wykonawstwie należy zastosować taką technologię, która umożliwi w przyszłości bezkolizyjne wykonanie remontu (przebudowy) jezdni, chodników i innych elementów drogi, bez konieczności wykonania jakichkolwiek prac związanych z zabezpieczeniem, wymianą czy przełożeniem wykonanej sieci;
5. inwestor jest zobowiązany do uzyskania pozwolenia na budowę lub zgłoszenia budowy albo wykonania robót budowlanych;
6. przed przystąpieniem do robót należy uzyskać zezwolenie zarządcy drogi na zajęcie pasa drogowego oraz zezwolenie na umieszczenie urządzenia niezwiązanego z funkcjonowaniem drogi;
7. jeżeli budowa, przebudowa lub remont drogi wymaga przełożenia urządzenia, koszt tego przełożenia poniesie jego właściciel - art. 39 ust.5 ustawy o drogach publicznych;
8. niniejsze zezwolenie wygasa jeżeli w ciągu 3 lat licząc od dnia, w którym decyzja stanie się ostateczną, inwestor nie przystąpi do realizacji budowy sieci.

Oświadczą się, że niniejsza decyzja stanowi podstawę dysponowania gruntem do celów budowlanych dz. 705 obręb 7 w Pile.

UZASADNIENIE

Spółka Miejska Energetyka Ciepła Piła Sp. z o. o. ul. Kaczorska 20, 64-920 Piła, zwróciła się do tutejszego Zarządu Dróg i Zieleni z wnioskiem o uzgodnienie trasy przebiegu sieci CO w rejonie ulicy Promiennej (dz. 705 obręb 7) w Pile, celem wykonania przyłączenia do miejskiej sieci ciepłowniczej budynków mieszkalnych przy ul. Promiennej dz. 117/9 segment A-B oraz przy ul. Równej dz.117/10 segment A-B.

ZDiZ rozpatrzył sprawę zgodnie z posiadanymi kompetencjami i uzgodnił lokalizację wnioskowanej sieci CO. Mając na uwadze interes społeczny, sformułowano wymogi konieczne do spełnienia i warunkujące zgodę na wykonanie powyższych zamierzeń.

Biorąc pod uwagę wskazane w uzasadnieniu okoliczności, należało orzec jak w sentencji.

POUCZENIE

Od niniejszej decyzji służy stronie prawo wniesienia odwołania do Samorządowego Kolegium Odwoławczego w Pile za pośrednictwem organu wydającego decyzję w terminie 14 dni od daty jej doręczenia.

Zgodnie z art. 127a Kodeksu postępowania administracyjnego, w trakcie biegu terminu do wniesienia odwołania, strona może zrzec się prawa do wniesienia odwołania wobec organu administracji publicznej, który wydał decyzję.

Z dniem doręczenia organowi administracji publicznej oświadczenia o zrzeczeniu się prawa do wniesienia odwołania przez ostatnią ze stron postępowania, decyzja staje się ostateczna i prawomocna.

Otrzymują:

1. MEC Piła Sp. z o.o.
ul. Kaczorska 20, 64-920 Piła.
2. A/a.

z up. Prezydenta Miasta Piły
DYREKTOR
Zarządu Dróg i Zieleni w Pile
mgr inż. Jerzy Mac